

ANFAHRT



Mit dem Auto erreichen Sie Strausberg über die A10. Auf dem Berliner Ring nutzen Sie die Abfahrt Hellersdorf in Richtung Strausberg. Folgen Sie der Beschilderung bis zum Zentrum Strausberg.

Unsere Praxis befindet sich mitten in der Stadt Strausberg, im Haus am Fichteplatz 1. Das Gelände wird eingegrenzt vom Fontane-Gymnasium auf der linken Seite und von einem großzügigen Spielplatz mit Zugang zum Straussee und zur Fähre auf der rechten Seite. Vor dem Gebäude finden Sie ausreichend Parkmöglichkeiten für Ihr Fahrzeug.



STRAUSBERG

Fichteplatz 1, 15344 Strausberg

Tel.: 0 33 41 - 39 04 40

Fax: 0 33 41 - 39 04 41

Kernsprechzeiten:

Mo - Do 08:00 - 15:00 Uhr

Fr 08:00 - 12:00 Uhr

Sa/ So geschlossen

ALTLANDSBERG-ZWEIGPRAXIS

Weststr. 22a, 15345 Altlandsberg

Kernsprechzeiten:

Terminvergabe nur nach Erstvorstellung in Strausberg

Di/ Do ab 18:00 Uhr

Dr. med. Sabine Boseniuk

Ryszard Lesinski

Dr. med. Sabrina Skonietzki

Unsere zentrale Postanschrift:

Fichteplatz 1, 15344 Strausberg

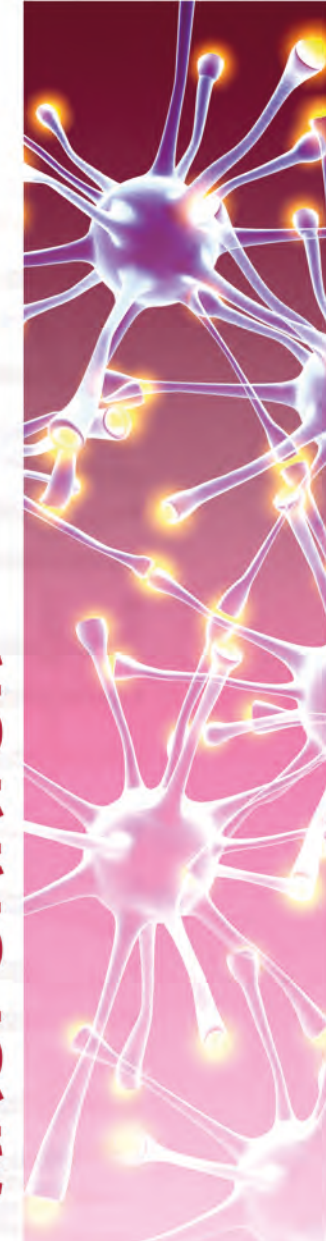
Telefon: 0 33 41 - 39 04 40

Telefax: 0 33 41 - 39 04 41

info@aoz-strausberg.de

www.aoz-strausberg.de

AKUPUNKTUR



SCHMERZTHERAPIE

Praxis für Spezielle Schmerztherapie
& Akupunktur
Anästhesiologie & ambulantes Operieren

In Strausberg, Fichteplatz 1

HERZLICH WILLKOMMEN...

... BEI DEN SPEZIALISTEN GEGEN IHREN SCHMERZ UND FÜR IHRE SICHERE NARKOSE.

Erfahrung, Kompetenz und Empathie – das prägt unser Praxisteam!

Sie werden von erfahrenen Fachärzten für Anästhesiologie, Spezielle Schmerztherapie & Akupunktur und hochmotivierten Fachkräften betreut.

Wir legen hohen Wert auf ein freundliches und menschliches Miteinander - auch innerhalb des Teams.

Denn wenn Motivation und Klima stimmen, werden auch Sie sich als Patient bei uns wohl fühlen. Unser größter Erfolg sind zufriedene Patienten die gerne zu uns kommen und sich menschlich und medizinisch gut betreut fühlen.

Lassen Sie uns gemeinsam die Behandlung gestalten.

THERAPIEANGEBOTE BEI UNS

DIAGNOSTISCHE LEISTUNGEN

- Einordnung der Schmerzursache durch spezielle schmerztherapeutische Anamneseerhebung unter Benutzung eines Schmerzfragebogens (entsprechend der DGSS und DGS)
- Sichten und Werten aller Krankenunterlagen
- Bei Bedarf Einleitung weiterer spezieller Diagnostik

MEDIKAMENTÖSE SCHMERZTHERAPIE

Ziel ist es, durch Einsatz von Medikamenten den Schmerz soweit zu mindern, dass eine erkennbare Steigerung der Lebensqualität erreicht wird und begleitende Therapieformen ermöglicht werden.

Folgende Medikamentengruppen werden vorwiegend angewendet:

- Analgetika (u.a. Opiate, NSAR)
- adjuvante Medikamente (u.a. Antidepressiva, Antikonvulsiva, Kortikoide)
- Lokalanästhetika

GEZIELTE INJEKTIONEN ZUR SCHMERZBEHANDLUNG

Zur Prophylaxe, aber auch insbesondere zur Therapie von chronischen Schmerzen haben sich verschiedene Verfahren der Regionalanästhesie (lokale Betäubung von sensiblen Nerven/Nervengeflechte und Ganglien) bewährt.

Dabei wird versucht, ein chronisches Schmerzgeschehen durch Unterbindung der Schmerzleitung zu unterbrechen. Dadurch kann es zu einer dauerhafte Abschwächung bzw. Beendigung der Schmerzproblematik kommen.

In unserer Praxis bieten wir viele verschiedene regionale Verfahren an:

- Rückenmarksnahe Injektionen (Epidural-/ Paravertebralanalgesie)
- Therapeutische Lokalanästhesien
- Injektionen an sympathischen und parasymphatischen Ganglien (u.a. GLOA)

Ziel ist es, das Schmerzgedächtnis positiv zu beeinflussen, so dass sich der chronische Schmerz zurückbildet. Meist werden die Regionalanästhesieverfahren in ein multimodales Therapiekonzept integriert.

REGULATIONSVERFAHREN

Bei chronischen Erkrankungen zeigt sich ein Ausbleiben der Reaktion auf Reize, eine "Reaktionsstarre" liegt vor. Es können auch "funktionelle Störungen" im vegetativen Nervensystem entstehen, die u.a. zu sympathisch unterhaltenen Schmerz führen. Die Reaktionsstarre soll aufgelöst und die "entgleiste Regelsysteme" ausgeglichen werden.

Aus einer Vielzahl naturheilkundlicher und physikalischer Therapieverfahren bieten wir ihnen folgende Behandlungen an:

- Akupunktur (Ganzkörper- und Ohrakupunktur)
- Manualtherapie / Kombinierte Triggerpunktbehandlung / chiropraktische Methoden
- Neuraltherapie (als lokale und systemische i.v. Behandlung)
- Orthomolekulare Therapie

PSYCHOLOGISCHE BERATUNG

Schmerzen können oftmals auch psychische Ursachen haben oder die Psyche nachhaltig beeinträchtigen. Im Gespräch zeigen wir ihnen die Zusammenhänge zwischen körperlicher Erkrankung, ihrer persönlichen Lebenssituation und Stimmung auf.

Das Erstgespräch und die Anamnese können bei Schmerzerkrankungen grundsätzlich auf Kosten der gesetzlichen Krankenkassen stattfinden.

OPERATION & NARKOSE

In unseren modernen OP-Räumen operieren Augenärzte, Orthopäden, Zahnärzte.

Freie Kapazitäten für weitere Fachärzte stehen zur Verfügung.